

## PELÍCULA TRANSFER TRANSPARENTE SIGNAL

Clave:

0742-0850-1020 AL 0742-0850-1080



### DESCRIPCION

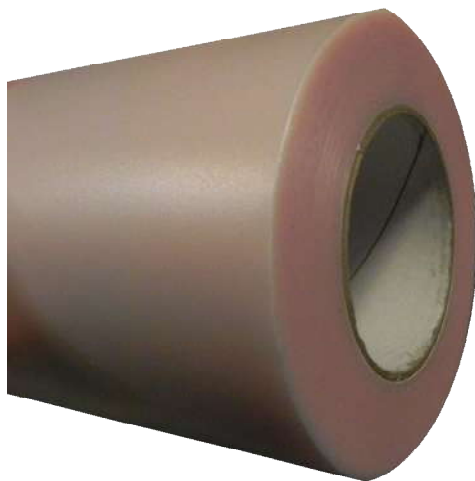
La Película Transfer Signal es una película transparente de transferencia de adhesión media, y es utilizado para transferir letras o calcomanías, no se estira para aplicaciones precisas.

- Este producto combina calidad con un precio económico.
- **Color:** rosa transparente.
- **Adhesivo:** adhesión media.
- **Ancho:** 6", 8", 12", 24" y 48".
- **Largo:** 300 pies.

### APLICACIONES

La Película Transfer Transparente Signal puede ser utilizada en interiores y exteriores en aplicaciones tales como:

- Mejora la adhesión sin problemas de transferencia en la rotulación con vinil, es de rápida aplicación y se remueve fácilmente del vinil.
- Ofrece un desempeño mayor en aplicaciones con superficies que se requieran mojar, sin desorden del adhesivo y no se pierde tiempo en la limpieza.
- Excelente para transferencia de letras pequeñas y calcomanías.
- Aplicaciones donde se requiere exactitud para colocar el grafico.
- Transferencia de vinil impreso para no dañar el grafico.



## MERCADO

---

- Público en general.
- Papelerías.
- Diseñadores y decoradores de interiores.
- Maquiladoras.
- Rotulistas.
- Impresores digitales.
- Serigrafistas.
- Publicistas y agencias de mercadotecnia.

## ALMACENADO

---

Se recomienda que permanezcan dentro de su caja original y en la bolsa plástica para evitar el contacto con el polvo. Se debe colocar en lugares alejados de la luz solar ya que el material puede perder sus propiedades.

## PROPIEDADES

---

Características.	Descripción.
Resistencia a la tracción PSTC 31.	12 lb/in <sup>2</sup> .
Composición.	Película de polipropileno.
Estiramiento PSTC 31.	660 %.
Resistencia al desgarro.	40 gr.
Vida de anaquel.	12 meses.

## PRODUCTOS ALTERNATIVOS

---

Características.	PELÍCULA TRANSFER TRANSPARENTE SIGNCAL	GXF-100 TRANSFER FILM TRANSPARENTE
Clave.	0742-0850-1020 AL 0742- 0850-1080	0742-0850-0200 AL 0742- 0850-0400
Color.	Rosa transparente.	Beige.
Espesor.	4 a 4.5 mil.	4 mil.
Ancho.	6", 12", 24" y 48".	6", 8", 12", 24" y 48".
Largo.	300 pies.	300 pies.
Precio.	\$	\$\$

1. ELABORÓ: DESARROLLO DE DOCUMENTOS TECNICOS.  
2. FECHA: 17 / 03 / 2015

Avance y Tecnología en Plásticos.  
MATRIZ 01 614 432 61 00  
atpcontacto@avanceytec.com.mx